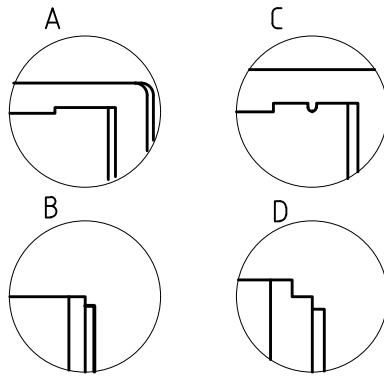
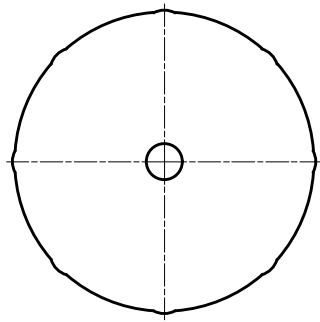
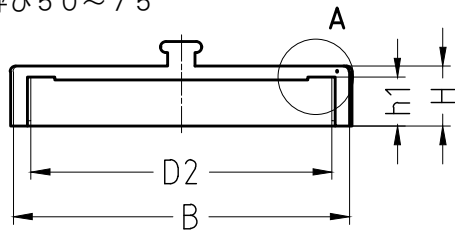


キャップ部

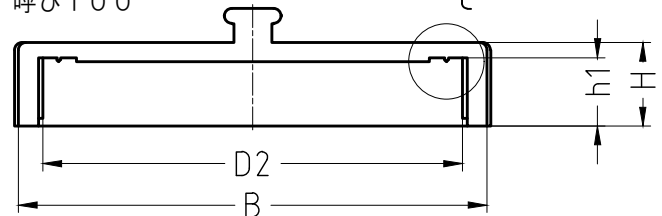


ステンレス製 鎖

呼び50~75



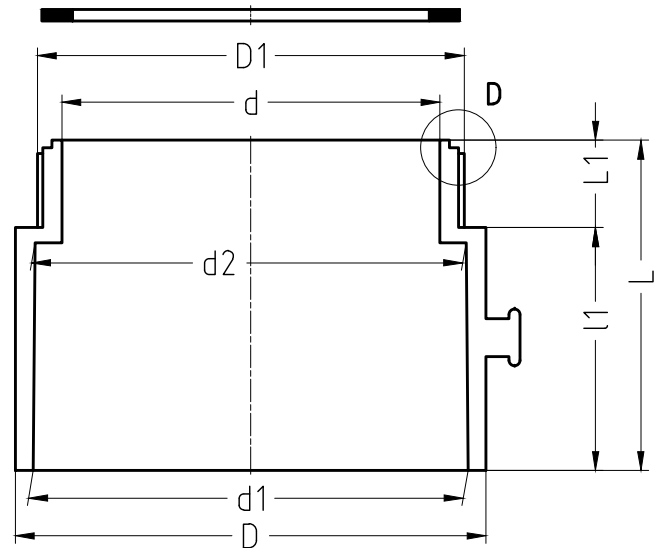
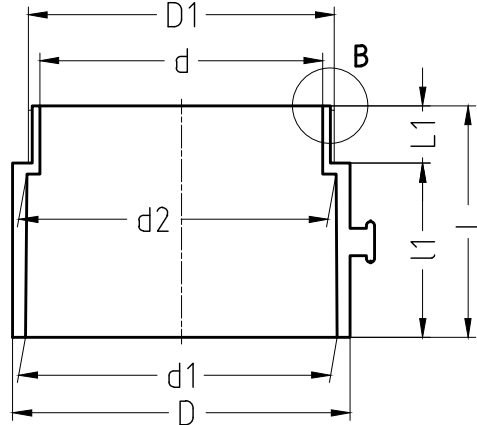
呼び100



ゴム平パッキン



本体部



単位 mm

記号 呼び	本体部						キャップ部						
	基本寸法						ネジ部			D2	H	h1	B
							外径 D1	山数 吋	長さ L1				
50	66.9	52	60.4	59.5	49.9	30.1	59.3	11	19.9	57.4	21.1	17.5	68.5
65	82.7	64.5	76.4	75.7	65.5	43	73.2	11	21.5	71.1	22	19	83.7
75	98.0	79.4	89.4	88.6	74.4	52.4	87.5	11	22	86.1	22.6	17.4	98
100	123.4	99.5	114.6	113.5	86.5	63.6	112.2	11	23.5	110.6	22.5	18.2	123.5

- 備考) 1. ステンレス製の鎖でキャップ部と本体部を連結。  
 2. ゴム平パッキンはキャップ部に接着。  
 3. 呼び125・150・200・250・300も製作可能(加工品)。  
 4. ゴムパッキンの材質はSBRです。

品名	排水用特殊継手	会社名	ホームイ商工株式会社
	形状 ネジ式水閘	日付	